

OVERGREPSMOTTAK



Henriette Myhre Waitz
Seksjonsoverlege
Overgrepsmottaket
Oslo kommune, Legevakten
Gardermoen 23.03.2011

NORGE

- 2007 : Nasjonal veileder
- Døgnåpent lavterskeltilbud
- Minst ett overgrepsmottak i hvert fylke, kommunalt ansvar
- Tilbud til ungdom / voksne, kvinner og menn.
- Tilbud uavhengig av politianmeldelse
- Veileder: Tilbud skal være både ved seksuelle overgrep og vold i nære relasjoner . I praksis har en del overgrepsmottak kun tilbud til personer utsatt for seksuelle overgrep



MEDISINSK UNDERSØKELSE OG BEHANDLING

- Prøver mhp smitte og graviditet
- Rettstoksikologiske prøver
- Profylaktisk behandling mot Klamydia og hepatitt B og eventuelt HIV
- Nødprevensjon
- Kriseintervensjon
- Behandling av skader
- Tilbud om oppfølging



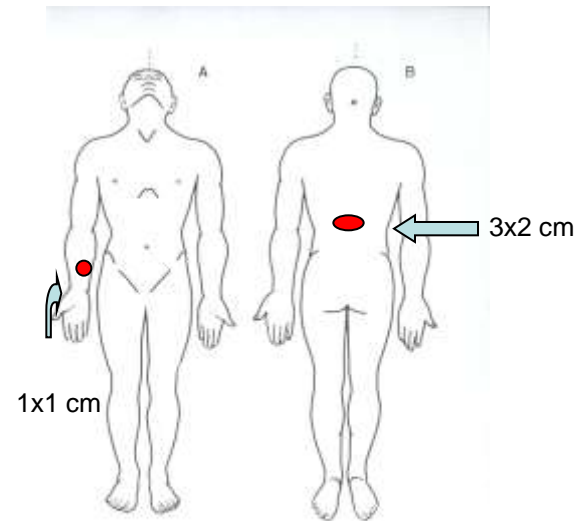
VOLD I NÆRE RELASJONER

- Kartlegge trusselsituasjon / risikovurdering
- Ofte mer omfattende psykososial intervensjon
- Kartlegge om de har barn og hvor de var i situasjonen
- Tilser at barnet er ivaretatt. Barnevern ? politi?
- Vurderer alltid om en bør gjøres en uavhengig undersøkelse av barnet
- Seksuelt misbrukte og mishandlede barn henvises til barnemottak / barneavdeling/ barnehus



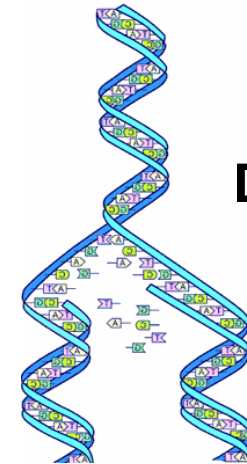
SKADEDOKUMENTASJON

- Foto
- Skisse



NB! Eldre skader ved vold i nære relasjoner

SPORSIKRING



DNA

Sporsikring fra kropp/ underliv aktuelt første uke etter overgrep

BESLAG AV KLÆR

Truser, klær / tekstiler og laken
viktige sporsamlere

Lagres i papirpose

Uvaskede klær kan sikres etter
lang tid



IKKE BARE SÆDCELLEN

DNA

Bl.a:

- Sæd
- Epitel
- Spytt
- Blod
- Hår



ANDRE SPOR:

Partikler, rusmidler

Vevsvæsker

SITUASJONSPOR

UTFORDRINGER

Pasienten et vandrende åsted

Hindre oversmitte av DNA

VANLIG Å SE

- Vanlig : mindre merker / skader uten behandlingmessig konsekvens, men som kan være avgjørende i rettslig sammenheng
- Halsgrep / ” Kvelertak” er forholdsvis hyppig
- Rus ,selvpåført eller påtvunget. Kan gi intox
- Alvorlige, behandlingstrengende skader forekommer ,men er forholdsvis sjelden
Obs. ved bruk av fremmedlegeme og stump vold
- Skader ikke alltid åpenbare i startfasen. Obs. smerteterskel kan endres ved sjokk

DE VI IKKE SER

Ca. 10-15% søker hjelp?

Ambulansepersonell,
legevaktleger, annet
helsepersonell og
politi har unik mulighet
til å " fange opp" overgrep.

***Skyld, Skam!
Kjenner overgriper
Var " bare" forsøk
Sjokk, forvirring
rus, det er flaut,
vil bare glemme
Redd represalier***



DEN FØRSTE KONTAKTEN

- TLF: Avklar om pasienten er trygg og ikke alvorlig skadet
- Tilby transport (ambulanse / taxi /politi) til overgrepsmottak
- Tenk på oversmitte av DNA ved transport
- Om de ikke orker kontakt med overgrepsmottak umiddelbart:
Tilby å etablere telefonkontakt med overgrepsmottak
Info om at spor kan slettes om en vasker klær eller vasker /dusjer seg
- Sporsikring på kropp er aktuelt første uke, uvaskede klær kan beslaglegges senere
- Om pasienten er alvorlig skadet prioriteres sykehus framfor overgrepsmottak

SPØRSMÅL?

